

Auftaktveranstaltung, 16.02.2005, Assmannshausen

# Architektur und Städtebau

Dipl.-Ing. Oliver Prells, Stadt-Land-plus

Initiative Baukultur im Welterbe Oberes Mittelrheintal

Praktische Bauberatung

in den Städten Lorch/Rhein und Rüdesheim am Rhein



Praktische  
Bauberatung  
in den Städten  
Lorch/Rhein und  
Rudesheim am  
Rhein

# Initiative Baukultur im Welterbe Oberes Mittelrheintal

## INHALT

### 1 Thema „Baukultur“

hier: Städtebau + Architektur

### 2 Was macht Baukultur aus?

Siedlung und Gebäude

Diskurs, Innovation

„Regionale Architektur“?

### 3 Wie entsteht Baukultur?

Bewahren – Entwickeln

Altes kopieren

Am Alten orientieren

Neues Entwickeln

(„Folklore“)

### 4 Was hemmt Baukultur? (Thesen)

Bereich Politik

Bereich Gesellschaft

Bereich Wirtschaft

Bereich Baurecht

### 5 Was nutzt Baukultur?

Inwertsetzung

Bürgerschaftliches Engagement

„Heimat“

Touristische Vermarktung

Regionalwirtschaft,  
Innovationsklima





Praktische  
Bauberatung  
in den Städten  
Lorch/Rhein und  
Rüdesheim am  
Rhein

# Initiative Baukultur im Weiterbe Oberes Mittelrheintal

## 1. THEMA „BAUKULTUR“



**Städtebau und Architektur**

**Kultur des Bauens – gebaute Umwelt als Kulturgut**





## 1. THEMA „BAUKULTUR“

Praktische  
Bauberatung  
in den Städten  
Lorch/Rhein und  
Rüdesheim am  
Rhein

**Initiative Baukultur**  
im Weiterbe Oberes Mittelrheintal



**„Architektur [ ebenso wie Städtebau ] ist  
das wichtigste kulturelle Dokument einer Epoche und einer Region.“**

**Beide spiegeln gesellschaftliche Werte, soziale Verhältnisse,  
Wirtschaftsweisen, Lebensgefühl u.v.a. wieder.**

**Die gebaute Umwelt prägt das Bild – das „Image“ – einer Region.**





# 1. THEMA „BAUKULTUR“

Praktische  
Bauberatung  
in den Städten  
Lorch/Rhein und  
Rüdesheim am  
Rhein

**Initiative Baukultur**  
im Weiterbe Oberes Mittelrheintal



# BAUKULTUR?





Praktische  
Bauberatung  
in den Städten  
Lorch/Rhein und  
Rüdesheim am  
Rhein

# Initiative Baukultur im Weiterbe Oberes Mittelrheintal

## 2. WAS MACHT BAUKULTUR AUS?

### Was macht Baukultur aus?

Siedlung und Gebäude („sichtbare“ Baukultur)

Diskurs, Innovation („unsichtbare“ Baukultur)

„Regionale Architektur“?





## 2. WAS MACHT BAUKULTUR AUS?

Praktische  
Bauberatung  
in den Städten  
Lorch/Rhein und  
Rüdesheim am  
Rhein

**Initiative Baukultur**  
im Welterbe Oberes Mittelrheintal

### Architektur: Einzelgebäude

Form/ Funktion

Kubatur

Material

Gestalt/ Stilelemente



Lorch



Rüdesheim



Rüdesheim



## 2. WAS MACHT BAUKULTUR AUS?

Praktische  
Bauberatung  
in den Städten  
Lorch/Rhein und  
Rüdesheim am  
Rhein

**Initiative Baukultur**  
im Weiterbe Oberes Mittelrheintal

### Städtebau: Öffentlicher Raum

Raumbildung

Blicklenkung, Orientierung

(Multi-)Funktionalität (Verkehr,  
Aufenthalt, Kommunikation)





## 2. WAS MACHT BAUKULTUR AUS?

Praktische  
Bauberatung  
in den Städten  
Lorch/Rhein und  
Rüdesheim am  
Rhein

**Initiative Baukultur**  
im Weiterbe Oberes Mittelrheintal

### Städtebau: Siedlungskörper

Topographische Anpassung  
gestalterische/ funktionale Determinanten  
Dichte





## 2. WAS MACHT BAUKULTUR AUS?

Praktische  
Bauberatung  
in den Städten  
Lorch/Rhein und  
Rüdesheim am  
Rhein

**Initiative Baukultur**  
im Weiterbe Oberes Mittelrheintal

### Städtebau: Siedlungskörper





## 2. WAS MACHT BAUKULTUR AUS?

Praktische  
Bauberatung  
in den Städten  
Lorch/Rhein und  
Rüdesheim am  
Rhein

**Initiative Baukultur**  
im Weiterbe Oberes Mittelrheintal

### Städtebau: Einbindung in die Landschaft

Exposition

Ortsränder

Flächenkonkurrenz





Praktische  
Bauberatung  
in den Städten  
Lorch/Rhein und  
Rüdesheim am  
Rhein

**Initiative Baukultur**  
im Weiterbe Oberes Mittelrheintal

## 2. WAS MACHT BAUKULTUR AUS?

### Fachplanungen: Technische Infrastruktur

Verkehr

Kommunikation

Energietransport







Praktische  
Bauberatung  
in den Städten  
Lorch/Rhein und  
Rüdesheim am  
Rhein

# Initiative Baukultur im Weiterbe Oberes Mittelrheintal

## 2. WAS MACHT BAUKULTUR AUS?

Gibt es „regionale“ Architektur – „regionalen“ Städtebau?





## 2. WAS MACHT BAUKULTUR AUS?

Praktische  
Bauberatung  
in den Städten  
Lorch/Rhein und  
Rüdesheim am  
Rhein

**Initiative Baukultur**  
im Weiterbe Oberes Mittelrheintal

„regionale Architektur“ – historische Gebäude/ Siedlungen

Ausgeprägte regionale Unterschiede:

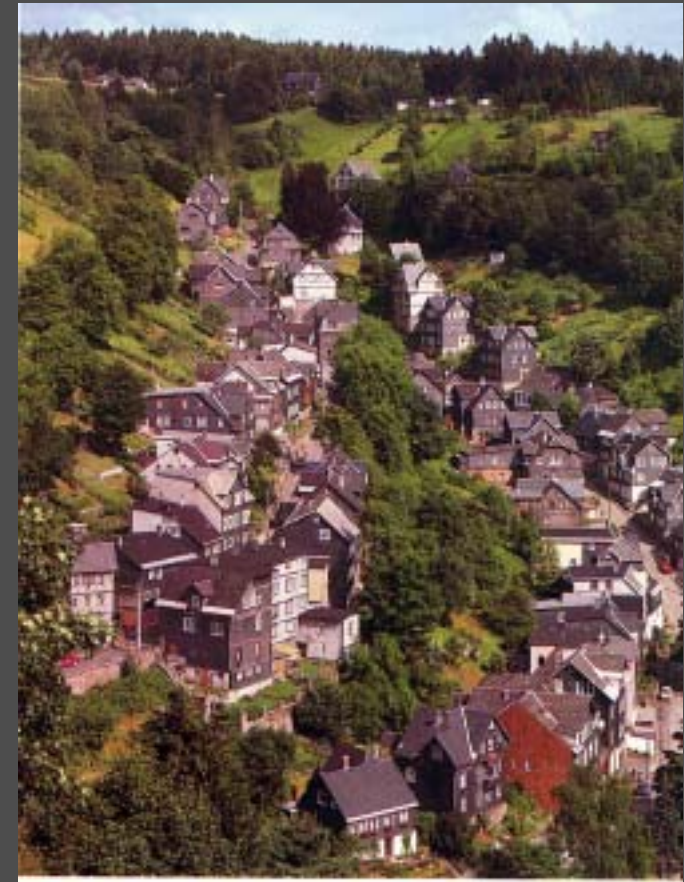


Niedersachsen



Schwarzwald

Thüringisches Schiefergebirge





Praktische  
Bauberatung  
in den Städten  
Lorch/Rhein und  
Rudesheim am  
Rhein

**Initiative Baukultur**  
im Weiterbe Oberes Mittelrheintal

## 2. WAS MACHT BAUKULTUR AUS?

„Regionale Architektur“ – neue Gebäude/ Siedlungen

Wo liegt dieses Neubaugebiet?



**Fischbachau,  
Oberbayern**





## 2. WAS MACHT BAUKULTUR AUS?

Praktische  
Bauberatung  
in den Städten  
Lorch/Rhein und  
Rüdesheim am  
Rhein

**Initiative Baukultur**  
im Weiterbe Oberes Mittelrheintal

„Regionale Architektur“ – neue Gebäude/ Siedlungen

Wo liegt dieses Neubaugebiet?



**Stara Tura,  
Slowakei**





Praktische  
Bauberatung  
in den Städten  
Lorch/Rhein und  
Rüdesheim am  
Rhein

**Initiative Baukultur**  
im Weiterbe Oberes Mittelrheintal

## 2. WAS MACHT BAUKULTUR AUS?

### „Regionale Architektur“

„Hatte früher jede Kulturlandschaft ihre regionale Besonderheit, ihr unverwechselbares Gesicht, so schwindet dieser regionale Bezug und damit die regionale Identität. Die Mobilität des Einzelnen, die Verfügbarkeit verschiedenster Baumaterialien und ein Überangebot der Baustoffmärkte lösen die Bindungen an den Standort auf.“

Prof. Marie Luise Niewodniczanska, Texte der Gaytaler Gespräche 2000, Plädoyer für ein umweltverträgliches Bauen im ländlichen Raum





Praktische  
Bauberatung  
in den Städten  
Lorch/Rhein und  
Rüdesheim am  
Rhein

## Initiative Baukultur im Weiterbe Oberes Mittelrheintal

## 2. WAS MACHT BAUKULTUR AUS?

### Gratwanderung Regionalismus

Absonderung nach innen – Abgrenzung nach außen

„Formale Folklore“

Bautradition: Vorrat an erfolgreichen Lösungen für sich  
wiederholende Probleme

Geschlossenheit des Formen- und Materialkanons sind nicht mehr  
gegeben





Praktische  
Bauberatung  
in den Städten  
Lorch/Rhein und  
Rüdesheim am  
Rhein

# Initiative Baukultur im Welterbe Oberes Mittelrheintal

## 3. WIE ENTSTeht BAUKULTUR?

### Wie entsteht (regionale) Baukultur?

Bewahren ↔ Entwickeln

Sanieren, Umnutzen

Altes kopieren

Am Alten orientieren

Neues entwickeln

(„Folklore“)





Praktische  
Bauberatung  
in den Städten  
Lorch/Rhein und  
Rüdesheim am  
Rhein

# Initiative Baukultur im Weiterbe Oberes Mittelrheintal

## 3. WIE ENTSTEHT BAUKULTUR?

### Zwei Pole zur Entwicklung regionaler Baukultur

„Bewahren“:

- Kulturerbe,
- Geschichte,
- Tradition,
- Wissen



„Entwickeln“/ „Erneuern“:

- Technologie,
- Funktionalität,
- ...





Praktische  
Bauberatung  
in den Städten  
Lorch/Rhein und  
Rudesheim am  
Rhein

# Initiative Baukultur im Welterbe Oberes Mittelrheintal

## 3. WIE ENTSTEHT BAUKULTUR?

### „Bewahren“

#### Bestandspflege

- Sanieren,
- Umnutzen,
- Anpassen, Ergänzen



Rudesheim





### 3. WIE ENTSTEHT BAUKULTUR?

Praktische  
Bauberatung  
in den Städten  
Lorch/Rhein und  
Rüdesheim am  
Rhein

**Initiative Baukultur**  
im Welterbe Oberes Mittelrheintal

„Bewahren“





Praktische  
Bauberatung  
in den Städten  
Lorch/Rhein und  
Rudesheim am  
Rhein

**Initiative Baukultur**  
im Weiterbe Oberes Mittelrheintal

### 3. WIE ENTSTEHT BAUKULTUR?

## „Entwickeln“: Widerstreitende Ansätze

1. Altes Kopieren:  
weitgehender Nachbau des Vorgefundenen



Bsp. Oberbayern





Praktische  
Bauberatung  
in den Städten  
Lorch/Rhein und  
Rüdesheim am  
Rhein

**Initiative Baukultur**  
im Weiterbe Oberes Mittelrheintal

### 3. WIE ENTSTEHT BAUKULTUR?

„Entwickeln“: Widerstreitende Ansätze

2. Am Alten orientieren:  
Historische Bau-/ Siedlungsmuster als Leitmotiv



Bsp. Oberbayern





## 3. WIE ENTSTEHT BAUKULTUR?

### „Entwickeln“: Widerstreitende Ansätze

3. Neues entwickeln:  
neue Ansätze unter Berücksichtigung  
der regionalen Besonderheiten/ Erfordernisse

- topographische Verhältnisse,
- klimatische Verhältnisse,
- demographische Verhältnisse,
- Energiesparsamkeit,
- Flächensparsamkeit,
- regional vorhandene Potenziale  
(z.B. handwerkli./ technolog. know-how)





Praktische  
Bauberatung  
in den Städten  
Lorch/Rhein und  
Rüdesheim am  
Rhein

**Initiative Baukultur**  
im Weiterbe Oberes Mittelrheintal

### 3. WIE ENTSTEHT BAUKULTUR?

„Entwickeln“: Widerstreitende Ansätze

4. „Folklore“ (volkstümlicher Ansatz):  
Kombination beliebiger Versatzstücke ohne Bezug  
auf Funktion und regionale Besonderheiten





Praktische  
Bauberatung  
in den Städten  
Lorch/Rhein und  
Rüdesheim am  
Rhein

**Initiative Baukultur**  
im Weiterbe Oberes Mittelrheintal

### 3. WIE ENTSTEHT BAUKULTUR?

## Bewahren - Entwickeln

„Schöpft ein Entwurf allein aus dem Bestand und der Tradition, wiederholt er das, was ein Ort ihm vorgibt, fehlt mir die Auseinandersetzung mit der Welt, die Ausstrahlung des Zeitgenössischen. Erzählt ein Stück Architektur nur Weitläufiges und Visionäres, ohne ihren konkreten Ort zum Mitschwingen zu bringen, vermisse ich die sinnliche Verankerung des Bauwerks an seinem Ort, das spezifische Gewicht des Lokalen.“

Peter Zumthor (Architekt, Schweiz)





### 3. WIE ENTSTEHT BAUKULTUR?

Praktische  
Bauberatung  
in den Städten  
Lorch/Rhein und  
Rüdesheim am  
Rhein

**Initiative Baukultur**  
im Weiterbe Oberes Mittelrheintal

## Bewahren - Entwickeln

- Respekt vor dem Althergebrachten,
- zeitgemäße Ideen entfalten -  
eigene Formensprache entwickeln.





### 3. WIE ENTSTEHT BAUKULTUR?

Praktische  
Bauberatung  
in den Städten  
Lorch/Rhein und  
Rüdesheim am  
Rhein

**Initiative Baukultur**  
im Weiterbe Oberes Mittelrheintal

## Bewahren - Entwickeln

- Respekt vor dem Althergebrachten,
- zeitgemäße Ideen





### 3. WIE ENTSTEHT BAUKULTUR?

Praktische  
Bauberatung  
in den Städten  
Lorch/Rhein und  
Rüdesheim am  
Rhein

**Initiative Baukultur**  
im Weiterbe Oberes Mittelrheintal

## Bewahren - Entwickeln

- Respekt vor dem Althergebrachten,
- zeitgemäße Ideen





Praktische  
Bauberatung  
in den Städten  
Lorch/Rhein und  
Rudesheim am  
Rhein

# Initiative Baukultur im Weiterbe Oberes Mittelrheintal

## 3. WIE ENTSTEHT BAUKULTUR?

### Bewahren - Entwickeln

- Respekt vor dem Althergebrachten,
- zeitgemäße Ideen entfalten -  
eigene Formensprache entwickeln.



Rudesheim





Praktische  
Bauberatung  
in den Städten  
Lorch/Rhein und  
Rüdesheim am  
Rhein

## Initiative Baukultur im Weiterbe Oberes Mittelrheintal

### 3. WIE ENTSTEHT BAUKULTUR?

## Bewahren - Entwickeln

„Wir sollten die ganze Stadt im Blick behalten: Die Gebiete außerhalb der Stadtzentren waren bisher kaum in die Architekturdiskussion einbezogen. Gewerbegebiete, Einkaufszentren, Einfamilienhaussiedlungen machen oft 80 Prozent des Stadtgebietes aus. Gerade in diesen Bereichen werden Neubauten für immer kürzere Lebenszyklen produziert. Architektur bedeutet hier: Abschreibungsobjekt mit kalkuliertem Abbruch. Derartige Fehlentwicklungen des Marktes sind nicht mit öffentlichen Mitteln auszugleichen.“

Quelle: Rede auf der Jahrestagung des Landesverbandes Mecklenburg-Vorpommern des Bundes Deutscher Architekten (BDA), Rostock, 08.10.04





### 3. WIE ENTSTEHT BAUKULTUR?

Praktische  
Bauberatung  
in den Städten  
Lorch/Rhein und  
Rüdesheim am  
Rhein

**Initiative Baukultur**  
im Weiterbe Oberes Mittelrheintal

## Bewahren - Entwickeln

Trotz zahlloser Flächen, die jeden Tag neu für Siedlungszwecke in Anspruch genommen werden sind „Experimentierfelder“ für kreative Architektur und innovativen Städtebau rar.

Neue Siedlungsflächen zeichnen sich im Hinblick auf Architektur und Städtebau durch besondere Beschränktheit aus.



Rüdesheim





Praktische  
Bauberatung  
in den Städten  
Lorch/Rhein und  
Rudesheim am  
Rhein

# Initiative Baukultur im Welterbe Oberes Mittelrheintal

## 3. WIE ENTSTEHT BAUKULTUR?

### Gewerbegebiete

Trotz zahlloser Flächen, die jeden Tag neu für Siedlungszwecke in Anspruch genommen werden sind „Experimentierfelder“ für kreative Architektur und innovativen Städtebau rar.

Neue Siedlungsflächen zeichnen sich im Hinblick auf Architektur und Städtebau durch besondere Beschränktheit aus.



Rudesheim





### 3. WIE ENTSTEHT BAUKULTUR?

Praktische  
Bauberatung  
in den Städten  
Lorch/Rhein und  
Rüdesheim am  
Rhein

**Initiative Baukultur**  
im Weiterbe Oberes Mittelrheintal

## Gewerbegebiete

Trotz zahlloser Flächen, die jeden Tag neu für Siedlungszwecke in Anspruch genommen werden sind „Experimentierfelder“ für kreative Architektur und innovativen Städtebau rar.

Neue Siedlungsflächen zeichnen sich im Hinblick auf Architektur und Städtebau durch besondere Beschränktheit aus.



An Architektur geSPARt...



Ein Plus für die Baukultur.



Praktische  
Bauberatung  
in den Städten  
Lorch/Rhein und  
Rüdeshheim am  
Rhein

# Initiative Baukultur im Welterbe Oberes Mittelrheintal

## 4. WAS HEMMT BAUKULTUR?



### Was hemmt Baukultur? (Thesen)

- Bereich Politik
- Bereich Gesellschaft
- Bereich Wirtschaft
- Bereich Baurecht





Praktische  
Bauberatung  
in den Städten  
Lorch/Rhein und  
Rüdesheim am  
Rhein

## Initiative Baukultur im Welterbe Oberes Mittelrheintal

### 4. WAS HEMMT BAUKULTUR?

#### Hemmnisse für regionale Baukultur (Thesen)

- Spezialisierung der Arbeitswelt,
- historisch bedingtes Misstrauen in Städtebau u. Architektur,
- Verhältnis Politik – Planung,
- Macht der Spezialisten und der „Magie der Zahlen“,
- Mangelnde Kooperation der Fachdisziplinen,
- „Do-it-yourself-Mentalität“  $\leftrightarrow$  planungsrechtliche Vorgaben,
- geringe Gemeinwohlorientierung – Abschottung,
- Funktionstrennung – städtische Siedlungsmuster,
- Verschärfter Preiswettbewerb/ Ökonomische Zwänge.





Praktische  
Bauberatung  
in den Städten  
Lorch/Rhein und  
Rüdesheim am  
Rhein

# Initiative Baukultur im Weiterbe Oberes Mittelrheintal

## 5. WAS NUTZT BAUKULTUR?

### Was nutzt Baukultur?

Inwertsetzung

Bürgerschaftliches Engagement

„Heimat“

Touristische Vermarktung

Regionalwirtschaft, Innovationsklima





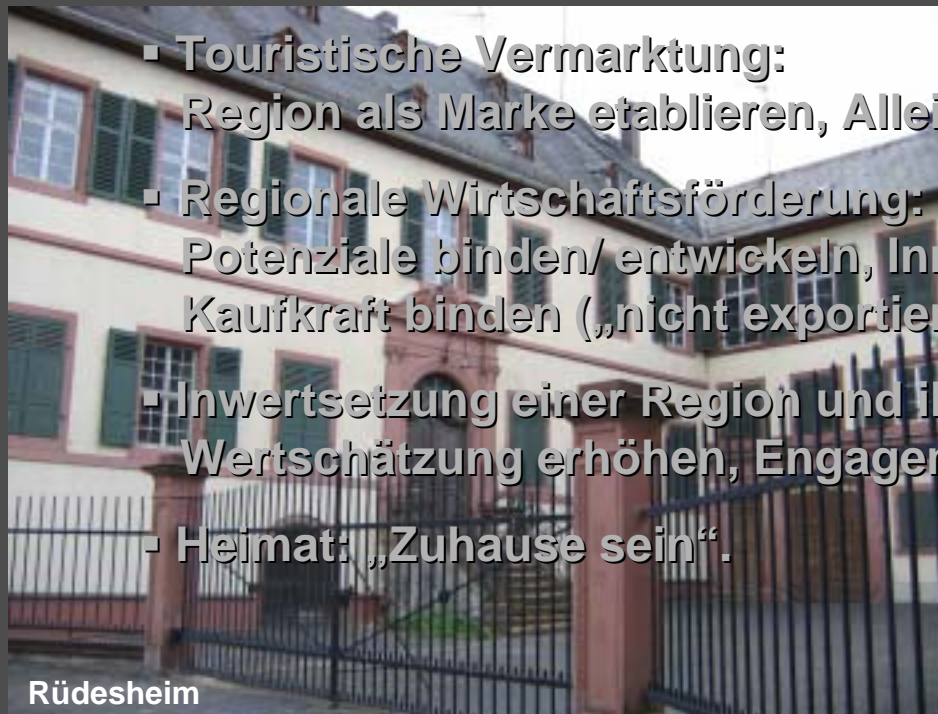
Praktische  
Bauberatung  
in den Städten  
Lorch/Rhein und  
Rüdesheim am  
Rhein

# Initiative Baukultur im Weiterbe Oberes Mittelrheintal

## 5. WAS NUTZT BAUKULTUR?

### Nutzen eines regional bezogenen Städtebaus, und einer regionalen Architektur

- Anreizwirkung durch Unterschiedlichkeit:  
Interesse wecken, „selbstentdeckendes Lernen“ anstoßen,
- Touristische Vermarktung:  
Region als Marke etablieren, Alleinstellungsmerkmale schaffen,
- Regionale Wirtschaftsförderung:  
Potenziale binden/ entwickeln, Innovationsklima verbessern,  
Kaufkraft binden („nicht exportierbare Arbeitsplätze“),
- Inwertsetzung einer Region und ihrer Geschichte:  
Wertschätzung erhöhen, Engagement wecken,
- Heimat: „Zuhause sein“.



Rüdesheim



Rüdesheim



## AUSBLICK

Praktische  
Bauberatung  
in den Städten  
Lorch/Rhein und  
Rüdesheim am  
Rhein

# Initiative Baukultur im Welterbe Oberes Mittelrheintal

## Wo liegt die Zukunft für den Oberen Mittelrhein?

- Welches sind die (historischen) Werte der Region?
- Was wollen wir bewahren? – Was wollen wir erneuern?
- Welche (zeitgemäßen) Werte wollen wir sichtbar machen?
- Welcher Ansatz wird für Neue Siedlungen bevorzugt? (Altes kopieren – am Alten orientieren – Neues entwickeln?)
- Inwieweit sind die Ansätze untereinander verträglich?
  - bezogen auf das Einzelgebäude?
  - bezogen auf einzelne Siedlungen?



Rüdesheim