

Auftaktveranstaltung, 16.02.2005, Assmannshausen

# Kommunikation und Öffentlichkeitsarbeit

Dipl.-Ing. Friedrich Hachenberg, Stadt-Land-plus

Initiative Baukultur im Welterbe Oberes Mittelrheintal

Praktische Bauberatung

in den Städten Lorch/Rhein und Rüdesheim am Rhein



# Kommunikation und Öffentlichkeitsarbeit

Praktische Bauberatung in den Städten Lorch/Rhein und Rüdesheim am Rhein

**Initiative Baukultur**  
im Welterbe Oberes Mittelrheintal

## Handlungskonzept Mittelrheintal von Bingen bis Lahnstein

Wesentlicher Bestandteil des Antrags zur Aufnahme in die Welterbeliste der UNESCO 2002



### Leitmotiv

**Eine Region besinnt sich auf gemeinsame Stärken:  
Der Mittelrhein - Ein Stück Weltkultur**

### Leitbilder

**Stärkung der regionalen Identität und Abbau von Kooperationsblockaden**

**Erhalt und Entwicklung der raumprägenden Kulturlandschaft**

**Sicherung eines multifunktionalen Lebens- und Erholungsraumes**



# Kommunikation und Öffentlichkeitsarbeit

## Handlungskonzept Mittelrheintal von Bingen bis Lahnstein

Praktische  
Bauberatung  
in den Städten  
Lorch/Rhein und  
Rüdesheim am  
Rhein

**Initiative Baukultur**  
im Welterbe Oberes Mittelrheintal





# Kommunikation und Öffentlichkeitsarbeit



Praktische  
Bauberatung  
in den Städten  
Lorch/Rhein und  
Rüdesheim am  
Rhein

## Initiative Baukultur im Welterbe Oberes Mittelrheintal

### Themen

- Handlungskonzept Mittelrheintal von Koblenz bis Bingen - Leitmotiv, Leitbilder
- Baufibel – Leitfaden für zeitgemäßes regionales Bauen und Gestalten
- Best Practices: Vergleich mit anderen Welterbegebieten
- Marketing / Inwertsetzung baukultureller Potenziale
- Einbettung des Projekts in die Initiativen des Bundes und des Landes
- Baukultur macht Schule
- Planungsprozess / Planungskultur – Planungsmethode
- Praktische Bauberatung
- Medienarbeit

**Auftaktveranstaltung**  
16. Februar 2005 Assmannshausen 18:00 Uhr



**Initiative Baukultur**  
im Welterbe Oberes Mittelrheintal

Praktische Bauberatung in den Städten  
Lorch/Rhein und Rüdesheim am Rhein

[www.baukultur-mittelrheintal.de](http://www.baukultur-mittelrheintal.de)



# Baufibel

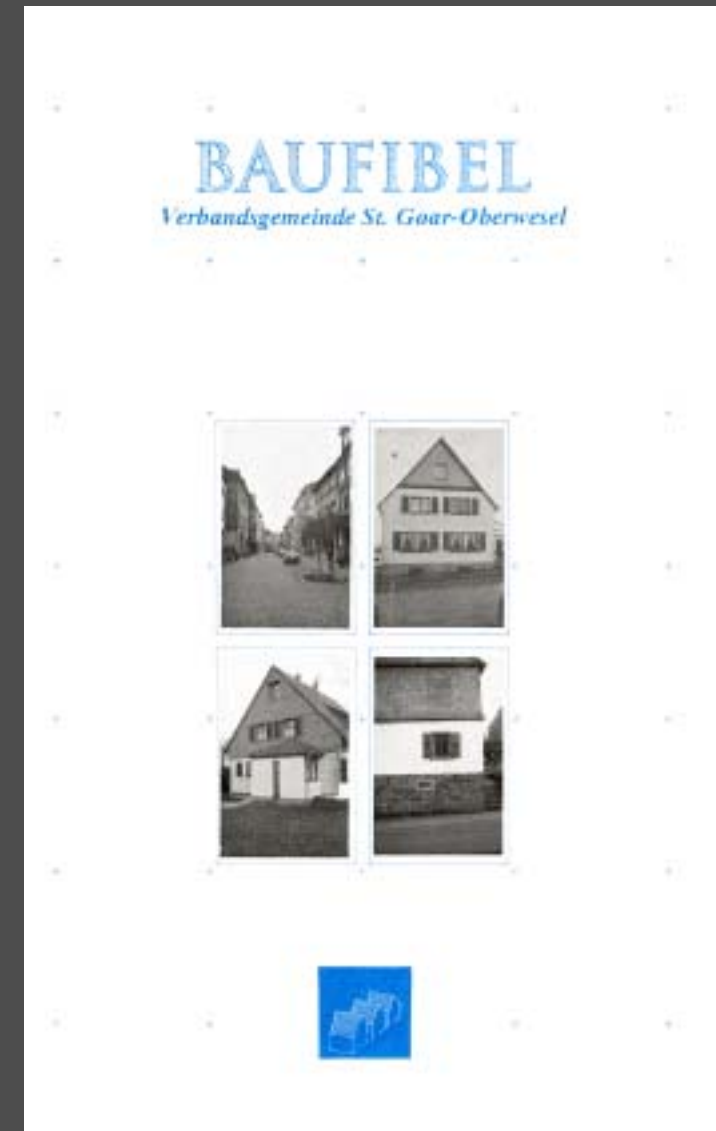
## Leitfaden für zeitgemäßes regionales Bauen und Gestalten

Praktische  
Bauberatung  
in den Städten  
Lorch/Rhein und  
Rüdesheim am  
Rhein

### Initiative Baukultur im Welterbe Oberes Mittelrheintal

Die Baufibel soll als Bau(hand)buch der Städte Lorch/Rhein und Rüdesheim am Rhein das **für die Öffentlichkeit sichtbare und praktische Ergebnis** der Initiative „Baukultur im Welterbe Oberes Mittelrheintal“ sein.

Sie ist als Resultat des heute begonnenen Diskurses von Bauwilligen, Handwerkern Planern, Architekten und allen baukulturell Interessierten als **Leitfaden für zeitgemäßes regionales Bauen und Gestalten in den traditionsreichen Städten Lorch/Rhein und Rüdesheim a. Rhein** zu verstehen.





# Baufibel

## Leitfaden für zeitgemäßes regionales Bauen und Gestalten

Praktische  
Bauberatung  
in den Städten  
Lorch/Rhein und  
Rüdesheim am  
Rhein

**Initiative Baukultur**  
im Welterbe Oberes Mittelrheintal

Die Baufibel gibt **Empfehlungen** für eine nachhaltige Siedlungsentwicklung und leistet einen Beitrag zur Förderung regionaltypischer, ökologischer und innovativer Bauweisen.

Sie zeichnet sich durch ihre **ganzheitliche Ausrichtung** auf Landschaft und Siedlung sowie Gebäude und Freiraum aus.

Sie gibt Bauherren **Orientierungshilfe** für Sanierung, Umbau und Erweiterung ihrer Häuser sowie **Empfehlungen** für den Bau neuer Häuser.

Sie dient den Kommunen als **Ratgeber** und **Entscheidungshilfe** bspw. bei der Bauleitplanung und der Beurteilung von Bauvorhaben.



### Inhaltsverzeichnis

#### Vorwort

#### 1. Einleitung

- 1.1 Anlass und Geltungsbereich
- 1.2 Stadtgrundriss und Stadtgeschichte
- 1.3 Denkmalpflege
- 1.4 Städtebau
- 1.5 Grundmuster, Parzelle

#### 2. Übersicht

- 2.1 Gestaltungsgrundlagen
- 2.2 Bauelemente

#### 3. Gebäude

- 3.1 Baukörper
- 3.2 Dächer
- 3.3 Dachaufbauten
- 3.4 Fassaden
- 3.5 Fenster
- 3.6 Türen
- 3.7 Tore, Durchgänge
- 3.8 Accessoires
- 3.9 Schauflächen, Werbeanlagen

#### 4. Freiräume

- 4.1 Vorzonen
- 4.2 Vorhöfe, Innenhöfe
- 4.3 Eingangsbereiche
- 4.4 Innenhöfe
- 4.5 Dachgärten, Terrassen, Balkone
- 4.6 Einfriedungen
- 4.7 Nebengebäude, Garagen
- 4.8 Möblierung, Freisitze
- 4.9 Plätze, Straßenräume, Brunnen

#### 5. Weg zur Förderung

- 5.1 Prüfschritte
- 5.2 Kommunales Förderprogramm

#### 6. Umsetzungs-Beispiele

Quelle: Gestaltungsfibel, Stadt Wunsiedel



# Best Practices: Vergleich mit anderen Welterbegebieten

Praktische  
Bauberatung  
in den Städten  
Lorch/Rhein und  
Rüdesheim am  
Rhein

**Initiative Baukultur  
im Welterbe Oberes Mittelrheintal**

## LEITBILD: WELTKULTURERBE WACHAU - Österreich



### Siedlungs- und Bautätigkeit, Denkmalschutz

- 1.) Beibehaltung geschlossener Siedlungsgebiete unter Beachtung landschaftsangepasster Weiterentwicklung traditioneller Siedlungs- und Bauformen in **zeitgemäßer Ausführung und Ausformung**
- 2.) Bewahrung des kulturellen Erbes durch Pflege der Baudenkmäler und Erhaltung der typischen Ortsensembles **unter Rücksichtnahme auf zeitgemäße Nutzungsmöglichkeiten**

Kontaktadresse:  
Arbeitskreis Wachau, Schloßgasse 3, 3620 Spitz  
DI Michael Schimek (Leader plus - Manager)  
Cathrin Halasz (Projektassistentz)



# Best Practices: Vergleich mit anderen Welterbegebieten

Praktische  
Bauberatung  
in den Städten  
Lorch/Rhein und  
Rüdesheim am  
Rhein

**Initiative Baukultur  
im Welterbe Oberes Mittelrheintal**

## WELTKULTURERBE Loiretal - Frankreich



### Ein Weißbuch zur Illumination des Val de Loire – Weltkulturerbe

Seitdem das Val de Loire als Weltkulturerbe durch die UNESCO anerkannt wurde, gab es Überlegungen zur Illumination des Gebiets, die sich nunmehr in Form eines Weißbuchs konkretisiert haben. Darin sind sowohl eine Bestandsaufnahme als auch eine Reihe von Handlungsempfehlungen enthalten.





# Best Practices: Vergleich mit anderen Welterbegebieten

Praktische  
Bauberatung  
in den Städten  
Lorch/Rhein und  
Rüdesheim am  
Rhein

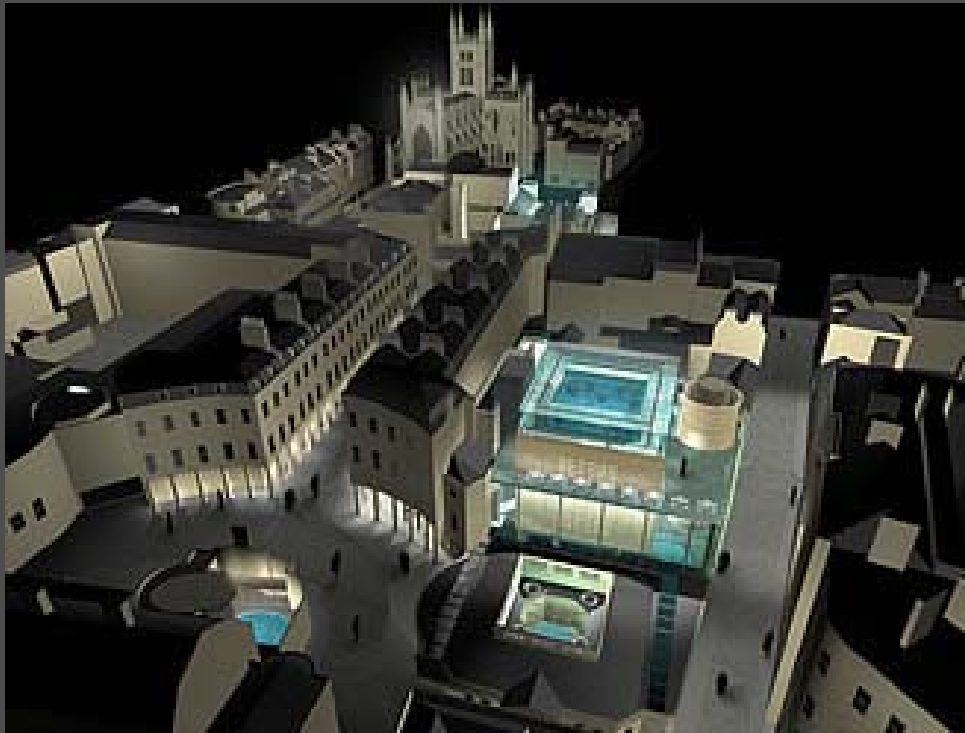
Initiative Baukultur  
im Welterbe Oberes Mittelrheintal

## WELTKULTURERBE Bath - England

Bath ist vor allem für die seit keltisch-römischer Zeit genutzten Thermalquellen und für seine prachtvolle georgianische Architektur bekannt.

Ein sehr gelungenes Beispiel wie sich moderne Architektur in das historische Umfeld einer Welterbestadt einfügt ist das »Bath Spa Project«.

Das noch vielfach verbreitete Unbehagen bei modernen Bauten in historischen Stadtzentren ist nicht immer begründet.





# Marketing und Inwertsetzung baukultureller Potenziale

Praktische  
Bauberatung  
in den Städten  
Lorch/Rhein und  
Rüdesheim am  
Rhein

**Initiative Baukultur**  
im Welterbe Oberes Mittelrheintal

Beispielgebend für das  
Welterbe Oberes Mittelrheintal

architektur  
land  
vorarlberg

zeitgenössische baukunst  
modern architecture





# Marketing und Inwertsetzung baukultureller Potenziale

Praktische  
Bauberatung  
in den Städten  
Lorch/Rhein und  
Rudesheim am  
Rhein

Initiative Baukultur  
im Welterbe Oberes Mittelrheintal

Aus den eigenwilligen Arbeiten einiger Pioniere hat sich zu Beginn der achtziger Jahre eine **regionale Bewegung** formiert, die unter der Bezeichnung „**Vorarlberger Baukünstler**“ bekannt wurde.

Dahinter steht mittlerweile eine **breit verankerte Baukultur**, die sich mit Ihren hohen Qualitätsmaßstäben ständig weiterentwickelt und internationale Anerkennung genießt.

Das Land ist **Reiseziel** von Fachleuten aus dem In- und Ausland geworden.

Kulturinteressierten Urlaubsgästen eröffnet die **moderne Architektur** einen spannenden Zugang zu einem **innovativen Ferienland**, seinen Bewohnern und seiner kulturellen Identität.

## Vorarlberg



Kunsthhaus Bregenz, Peter Zumthor

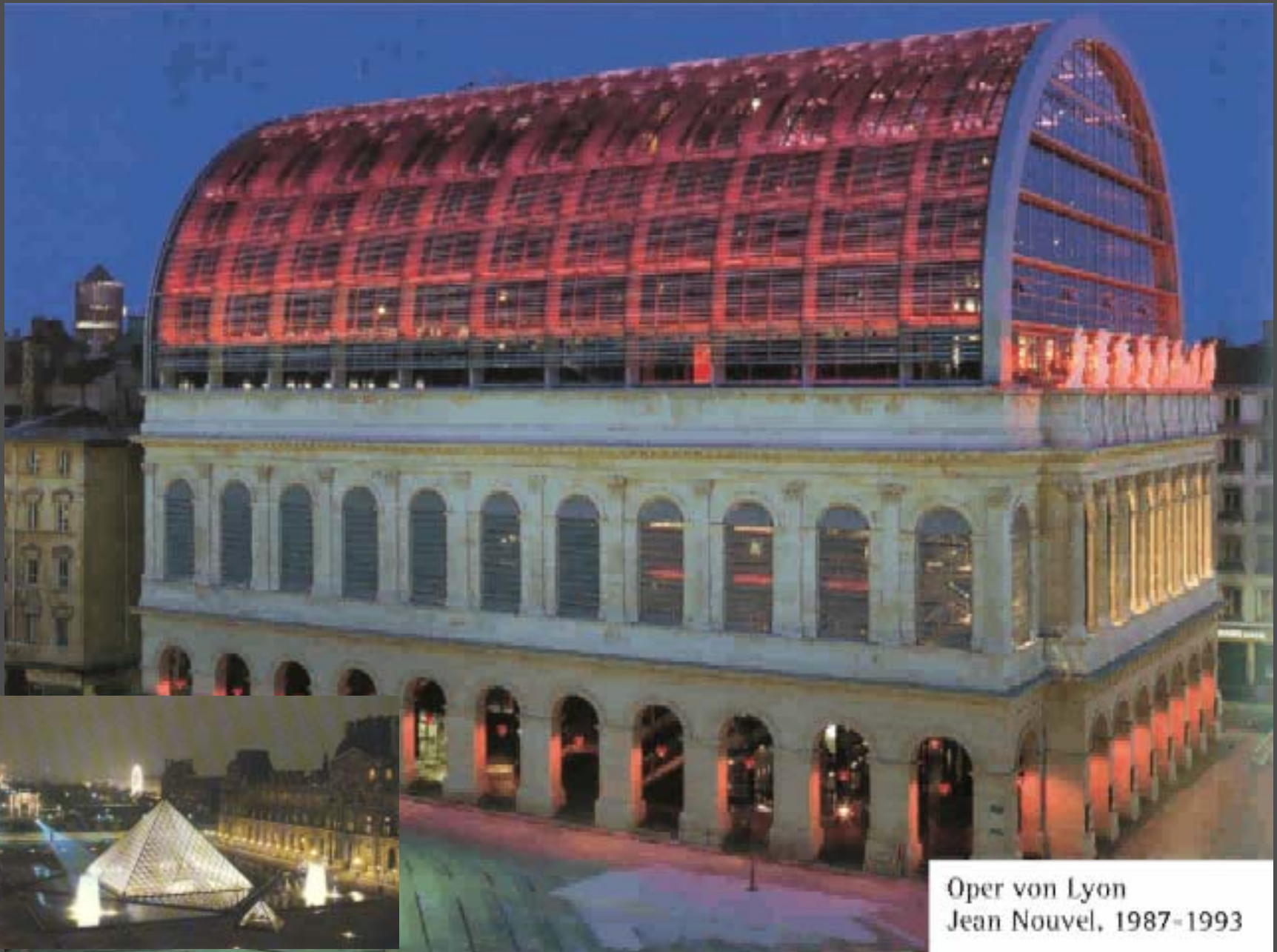


# Inszenierung

## Neue Architektur in Welterbestätten

Praktische  
Bauberatung  
in den Städten  
Lorch/Rhein und  
Rüdesheim am  
Rhein

**Initiative Baukultur**  
im Welterbe Oberes Mittelrheintal



Oper von Lyon  
Jean Nouvel, 1987-1993





# Die Initiativen von UNESCO, Bund, Länder und Kreis

Praktische  
Bauberatung  
in den Städten  
Lorch/Rhein und  
Rudesheim am  
Rhein



DEUTSCHE UNESCO-KOMMISSION e.V.  
GERMAN COMMISSION FOR UNESCO  
COMMISSION ALLEMANDE POUR L'UNESCO

## Initiative des Bundes

bauKULTUR  
anSTIFTEN!

Die Bundesinitiative Architektur und Baukultur will eine Qualitätsoffensive einleiten, die das deutsche Planungs- und Bauwesen nach vorne bringt.

AUF DEM WEG ZUR STIFTUNG

„Wir wollen die Faszination des Bauens verdeutlichen, Aufmerksamkeit und Wertschätzung stimulieren. Wir wollen die Marktchancen deutscher Architekten und Ingenieure verbessern, die Qualität, Nachhaltigkeit und wirtschaftliche Bedeutung ihrer Leistungen herausstellen.“

## Initiative der Länder



Architektenbeirat des Rheingau-Taunus-Kreises

Initiative Baukultur  
im Welterbe Oberes Mittelrheintal



Praktische  
Bauberatung  
in den Städten  
Lorch/Rhein und  
Rudesheim am  
Rhein

**Initiative Baukultur**  
im Welterbe Oberes Mittelrheintal

denkmal  aktiv

## Kulturerbe macht Schule

Mit der bundesweiten Schulaktion möchte die Deutsche Stiftung Denkmalschutz **junge Menschen für historische Bauten und Parks, für Ensembles und Kulturlandschaften oder für UNESCO-Welterbestätten begeistern** und ihr Interesse für den Denkmalschutz als "kulturellem Umweltschutz" wecken.



## transform 2 r.a.u.m.

Architektur in der Schule

Ein Pilotprojekt der Bayerischen Architektenkammer, des Bayerischen Staatsministeriums für Unterricht und Kultus und des Bayerischen Staatsministeriums für Wirtschaft, Verkehr, Infrastruktur und Technologie in Zusammenarbeit mit der Bayern Design GmbH, München



„KidS“

Kammer in der Schule

„Architektur macht Schule!“

„StadtBauKultur NRW“



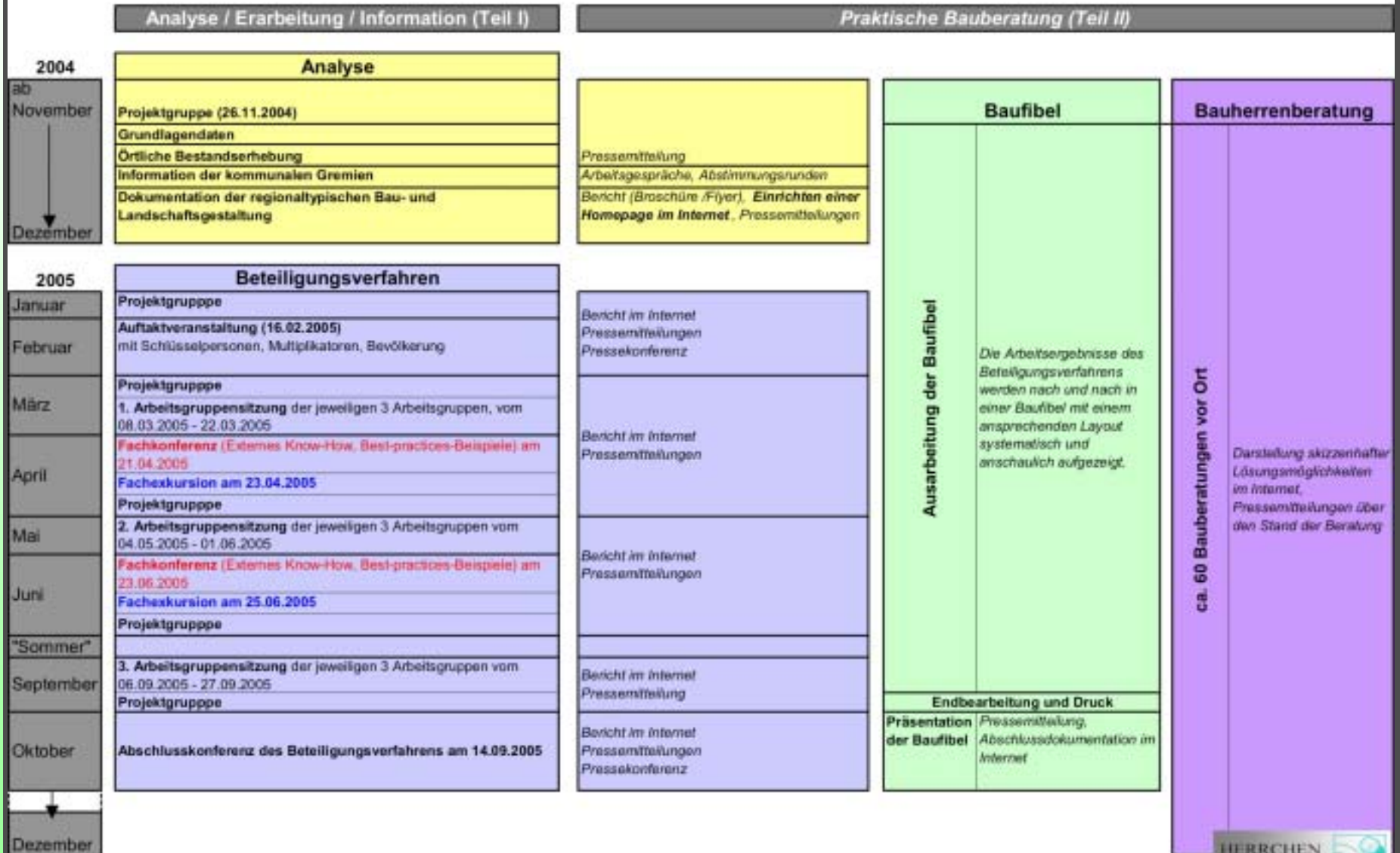
# Planungskultur - Planungsmethode - Planungsprozess

Praktische Bauberatung in den Städten Lorch/Rhein und Rudesheim am Rhein

## Initiative Baukultur im Welterbe Oberes Mittelrheintal

### Initiative Baukultur im Welterbe Oberes Mittelrheintal

#### Projekttablauf / Zeithorizont





## Aus der Region für die Region

Öffentliches und konsequent offenes Verfahren mit direkter Planungsdemokratie, lebendiger Interdisziplinarität und konkreter Entscheidungsfindung (**Ziele selbst formulieren**).

Der Planungsprozess ist vor allem durch die Möglichkeit der sofortigen Rückkopplung mit Experten, Betroffenen, zu beteiligenden Entscheidungsträgern, Eigentümern oder interessierten Bürgern gekennzeichnet.

Es wird sowohl in parallelen Teams als auch in gemeinsamen Foren gearbeitet, (**Arbeitsgruppen, Fachkonferenzen**).

Die Gruppe wird temporär erweitert, teilt sich auf, führt Vor-Ort-Besichtigungen (**Fachexkursionen**) durch und ist stets offen für hinzukommende Bürger, Interessierte und lokale Wissensträger.

Arbeitsgruppe am  
„Runden Tisch“





## **ergebnisoffen und ergebnisorientiert**

Es dürfen keine Regelungen oder Festsetzungen vorab getroffen sein. Die „Arbeit“ auf ein gemeinsames Ziel steht im Vordergrund.

## **lokaler Sachverstand - Erfahrungswissen**

Der Blick von Innen zeigt Defizite und Handlungsfelder auf.

## **externer Sachverstand – Einbeziehung von Fachleuten**

Ein neutraler Blick von Außen schafft Perspektiven und bietet Vergleichsmöglichkeiten.

## **Perspektivenverschränkung**

Sicht von Außen und von Innen. Lösungsansätze werden erörtert und ein gemeinsames Ergebnis gefunden.

## **Transparenz in allen Phasen**

(permanente Information und Dokumentation)

Transparenz ist Vertrauensgrundlage für unterschiedliche Interessengruppen und erleichtert die Zusammenarbeit auf der Grundlage einer gemeinsamen Information.





Praktische  
Bauberatung  
in den Städten  
Lorch/Rhein und  
Rüdesheim am  
Rhein

## Initiative Baukultur im Welterbe Oberes Mittelrheintal





# Praktische Bauberatung

Praktische Bauberatung in den Städten Lorch/Rhein und Rüdesheim am Rhein

## Initiative Baukultur im Welterbe Oberes Mittelrheintal





Praktische  
Bauberatung  
in den Städten  
Lorch/Rhein und  
Rüdesheim am  
Rhein

## Initiative Baukultur im Welterbe Oberes Mittelrheintal





# Medienarbeit

Praktische  
Bauberatung  
in den Städten  
Lorch/Rhein und  
Rüdesheim am  
Rhein

## Initiative Baukultur im Welterbe Oberes Mittelrheintal





Praktische  
Bauberatung  
in den Städten  
Lorch/Rhein und  
Rüdesheim am  
Rhein

**Initiative Baukultur**  
im Welterbe Oberes Mittelrheintal



**Vielen Dank für Ihre Aufmerksamkeit**

**Wir freuen uns auf einen konstruktiven Dialog**

