

Fachkonferenz, 21.04.2005, Lorch



Initiative Baukultur im Welterbe Oberes Mittelrheintal

Praktische Bauberatung

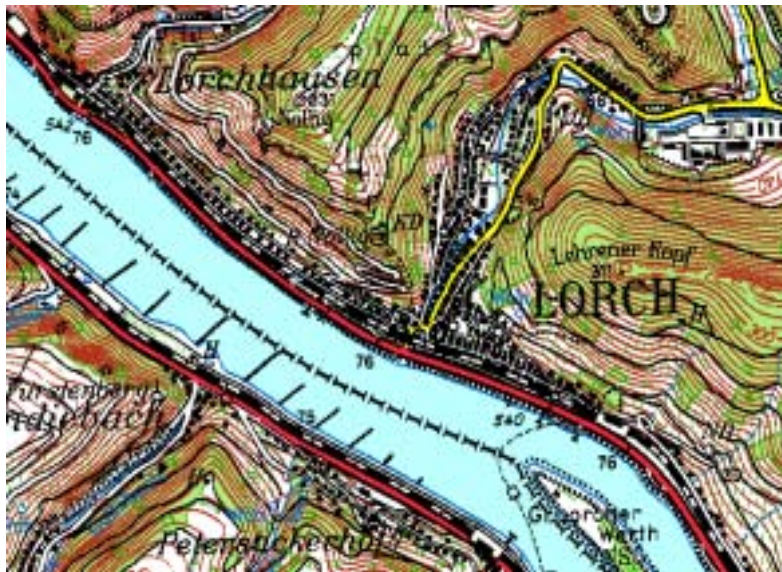
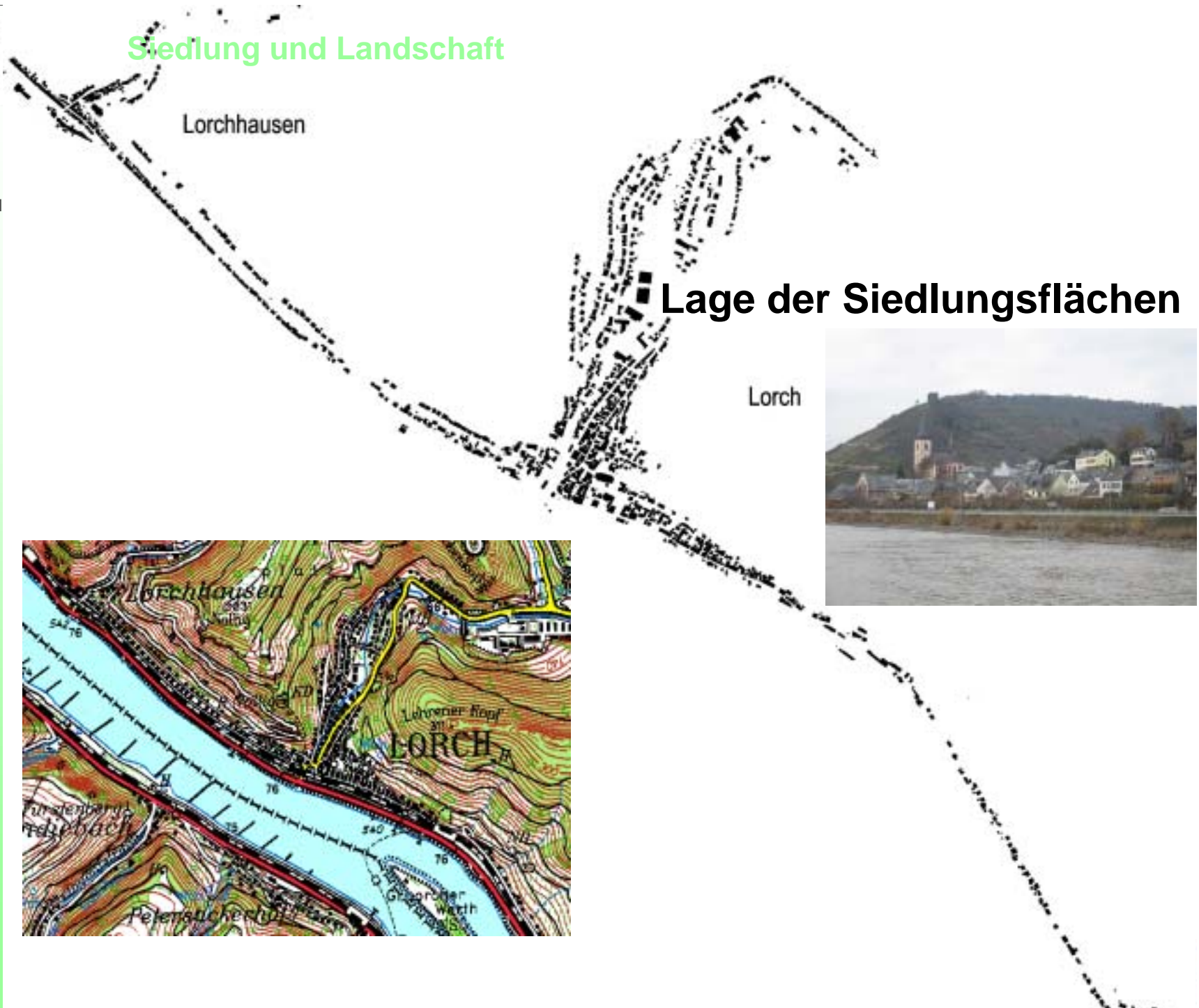
in den Städten Lorch/Rhein und Rüdesheim am Rhein



Praktische
Bauberatung
in den Städten
Lorch/Rhein und
Rüdesheim am
Rhein

Initiative Baukultur im Welterbe Oberes Mittelrheintal

Siedlung und Landschaft

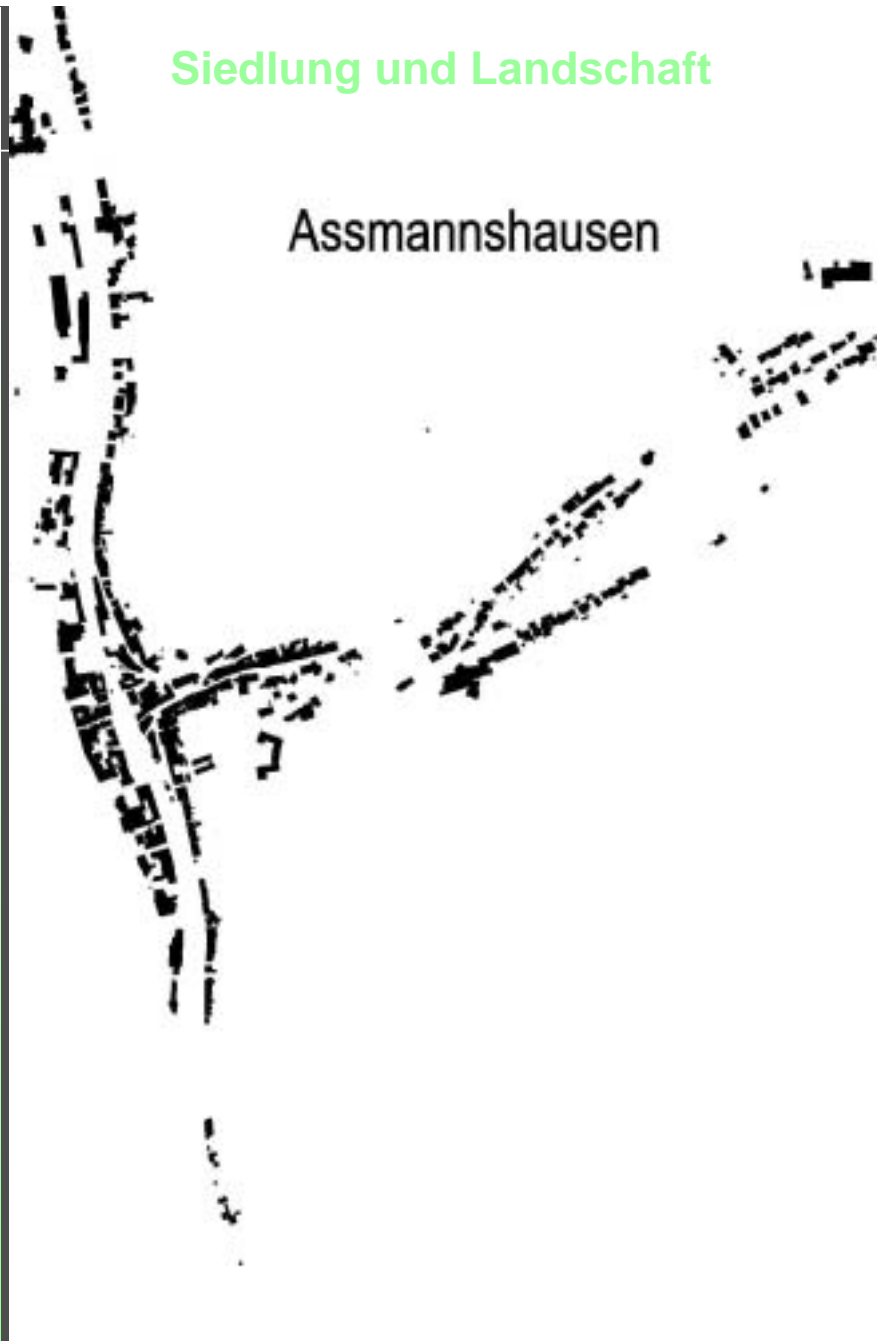




Praktische
Bauberatung
in den Städten
Lorch/Rhein und
Rudesheim am
Rhein

Initiative Baukultur im Weiterbe Oberes Mittelrheintal

Siedlung und Landschaft



Lage der Siedlungsflächen





Praktische
Bauberatung
in den Städten
Lorch/Rhein und
Rudesheim am
Rhein

Initiative Baukultur im Welterbe Oberes Mittelrheintal

Siedlung und Landschaft

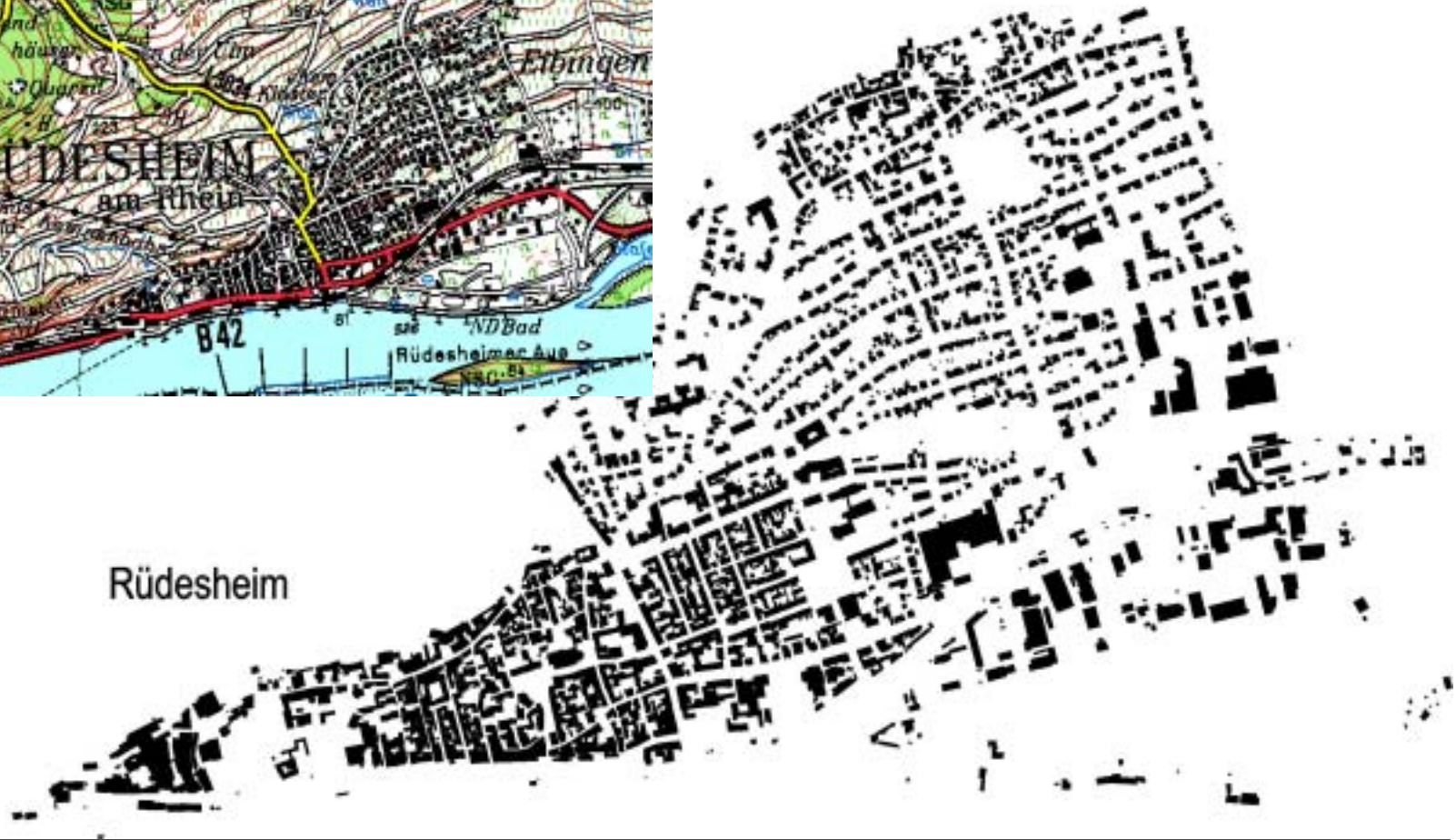
Lage der Siedlungsflächen



Eibingen



Rudesheim





Siedlung und Landschaft

Praktische
Bauberatung
in den Städten
Lorch/Rhein und
Rüdesheim am
Rhein

Initiative Baukultur
im Weiterbe Oberes Mittelrheintal

Ortsränder - Ortseingänge



Klare Eingangssituation,
Wechsel in der Charakteristik der Straße





Siedlung und Landschaft

Praktische
Bauberatung
in den Städten
Lorch/Rhein und
Rüdesheim am
Rhein

Initiative Baukultur
im Weiterbe Oberes Mittelrheintal

Baufluchten, Raumbildung, Blickbeziehungen



Gekrümmte Raumkanten,
Begrenzte Raumabschnitte





Siedlung und Landschaft

Praktische
Bauberatung
in den Städten
Lorch/Rhein und
Rüdesheim am
Rhein

Initiative Baukultur
im Weiterbe Oberes Mittelrheintal

Baufluchten, Raumbildung, Blickbeziehungen



Sichtachsen mit Zielbezug





Siedlung und Landschaft

Praktische
Bauberatung
in den Städten
Lorch/Rhein und
Rüdesheim am
Rhein

Initiative Baukultur im Weiterbe Oberes Mittelrheintal

Baufluchten, Raumbildung, Blickbeziehungen



Gerade Raumkanten,
Sichtachsen mit Zielbezug





Freiräume

Praktische
Bauberatung
in den Städten
Lorch/Rhein und
Rüdesheim am
Rhein

Initiative Baukultur
im Weiterbe Oberes Mittelrheintal



Vielfältige Nutzungen,
fließende Übergänge, lebendiges Material



Öffentlicher Freiraum: Straßen und Plätze





Freiräume

Praktische
Bauberatung
in den Städten
Lorch/Rhein und
Rüdesheim am
Rhein

Initiative Baukultur
im Weiterbe Oberes Mittelrheintal

Privater Freiraum: Einfriedungen





Gebäude: Äußere Form

Praktische
Bauberatung
in den Städten
Lorch/Rhein und
Rüdesheim am
Rhein

Initiative Baukultur
im Weiterbe Oberes Mittelrheintal

Epochen





Gebäude: Äußere Form

Praktische
Bauberatung
in den Städten
Lorch/Rhein und
Rüdesheim am
Rhein

Initiative Baukultur
im Welterbe Oberes Mittelrheintal

Epochen





Gebäude: Äußere Form

Praktische
Bauberatung
in den Städten
Lorch/Rhein und
Rüdesheim am
Rhein

Initiative Baukultur
im Weiterbe Oberes Mittelrheintal

Epochen





Gebäude: Äußere Form

Praktische
Bauberatung
in den Städten
Lorch/Rhein und
Rüdesheim am
Rhein

Initiative Baukultur
im Weiterbe Oberes Mittelrheintal

Epochen





Gebäude: Äußere Form

Praktische
Bauberatung
in den Städten
Lorch/Rhein und
Rüdesheim am
Rhein

Initiative Baukultur
im Welterbe Oberes Mittelrheintal

Epochen





Praktische
Bauberatung
in den Städten
Lorch/Rhein und
Rudesheim am
Rhein

Initiative Baukultur
im Weiterbe Oberes Mittelrheintal

Gebäude: Äußere Form

Anpassung an die Topographie - Stützmauern

Bewegte Topographie erfordert
Sockel und Stützmauern





Gebäude: Äußere Form

Praktische
Bauberatung
in den Städten
Lorch/Rhein und
Rüdesheim am
Rhein

Initiative Baukultur
im Weiterbe Oberes Mittelrheintal

Anpassung an die Topographie - Stützmauern





Gebäude: Äußere Form

Praktische
Bauberatung
in den Städten
Lorch/Rhein und
Rüdesheim am
Rhein

Initiative Baukultur
im Weiterbe Oberes Mittelrheintal

Öffentliche Gebäude



(Rein technische Zweckbauten
ohne Rücksicht / Bezug zur Umgebung)





Gebäude: Äußere Form

Praktische
Bauberatung
in den Städten
Lorch/Rhein und
Rüdesheim am
Rhein

Initiative Baukultur
im Welterbe Oberes Mittelrheintal



Klare Gliederung:
Absetzung von Sockel, Wand und Dach





Praktische
Bauberatung
in den Städten
Lorch/Rhein und
Rüdesheim am
Rhein

Initiative Baukultur
im Weiterbe Oberes Mittelrheintal

Gebäude: Äußere Form

Proportionen und Gliederung: Sockel, Wand, Dach; Wandöffnungen



Klare Gliederung:
Absetzung von Sockel, Wand und Dach





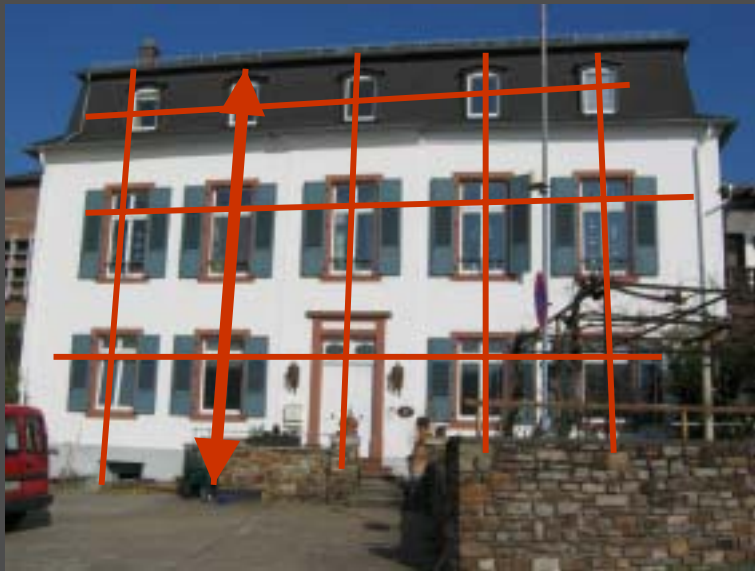
Gebäude: Fassade

Praktische
Bauberatung
in den Städten
Lorch/Rhein und
Rüdesheim am
Rhein

Initiative Baukultur
im Welterbe Oberes Mittelrheintal

Fassadengliederung

Klare Gliederung,
einheitliche Formate und Ausrichtung
der Wandöffnungen





Gebäude: Fassade

Praktische
Bauberatung
in den Städten
Lorch/Rhein und
Rüdesheim am
Rhein

Initiative Baukultur
im Weiterbe Oberes Mittelrheintal

Tore, Türen und Fenster/ Schaufenster



Epochengerechte Gestaltung





Gebäude: Äußere Form

Praktische
Bauberatung
in den Städten
Lorch/Rhein und
Rüdesheim am
Rhein

Initiative Baukultur
im Weiterbe Oberes Mittelrheintal

Nebengebäude, Anbauten, Erweiterungen



Unterordnung oder
stilistische Anpassung





Gebäude: Fassade

Praktische
Bauberatung
in den Städten
Lorch/Rhein und
Rüdesheim am
Rhein

Initiative Baukultur
im Weiterbe Oberes Mittelrheintal

Balkone, Erker, Vorbauten



Balkon als untergeordnetes Detail
ohne Dominanz





Gebäude: Fassade

Praktische
Bauberatung
in den Städten
Lorch/Rhein und
Rüdesheim am
Rhein

Initiative Baukultur
im Weiterbe Oberes Mittelrheintal



Balkone, Erker, Vorbauten

Erker zur dezenten Betonung der Ecke
(„Gelenk“)



Balkon als untergeordnetes Detail
ohne Dominanz





Gebäude: Fassade

Praktische
Bauberatung
in den Städten
Lorch/Rhein und
Rüdesheim am
Rhein

Initiative Baukultur
im Welterbe Oberes Mittelrheintal

Farbe, Material, Textur





Gebäude: Fassade

Praktische
Bauberatung
in den Städten
Lorch/Rhein und
Rüdesheim am
Rhein

Initiative Baukultur
im Welterbe Oberes Mittelrheintal

Farbe, Material, Textur



Lebendigkeit, Natürlichkeit,
regionaler Bezug





Gebäude: Fassade

Praktische
Bauberatung
in den Städten
Lorch/Rhein und
Rüdesheim am
Rhein

Initiative Baukultur
im Weiterbe Oberes Mittelrheintal

Farbe, Material, Textur



Lebendigkeit, Natürlichkeit,
regionaler Bezug



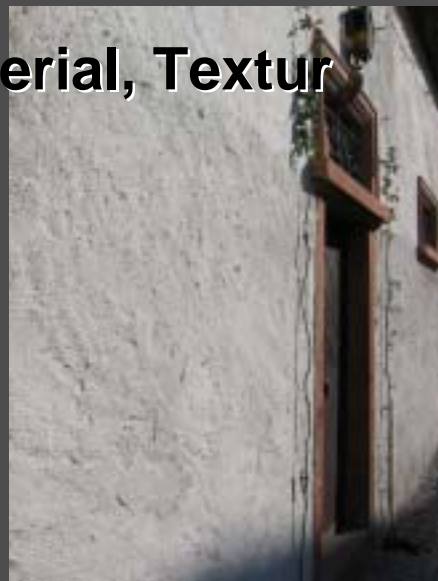


Gebäude: Fassade

Praktische
Bauberatung
in den Städten
Lorch/Rhein und
Rüdesheim am
Rhein

Initiative Baukultur
im Weiterbe Oberes Mittelrheintal

Farbe, Material, Textur



Lebendigkeit, Natürlichkeit,
regionaler Bezug





Gebäude: Fassade

Praktische
Bauberatung
in den Städten
Lorch/Rhein und
Rüdesheim am
Rhein

Initiative Baukultur
im Weiterbe Oberes Mittelrheintal

Werbeanlagen

„Keiner wirbt für sich allein.“(?)





Gebäude: Fassade

Praktische
Bauberatung
in den Städten
Lorch/Rhein und
Rüdesheim am
Rhein

Initiative Baukultur
im Weiterbe Oberes Mittelrheintal



Werbeanlagen



Unterordnung,
Werbung durch Qualität





Gebäude: Fassade

Praktische
Bauberatung
in den Städten
Lorch/Rhein und
Rüdesheim am
Rhein

Initiative Baukultur
im Welterbe Oberes Mittelrheintal

Werbeanlagen



Unterordnung,
Werbung durch Qualität





Gebäude: Dach

Praktische
Bauberatung
in den Städten
Lorch/Rhein und
Rüdesheim am
Rhein

Initiative Baukultur
im Weiterbe Oberes Mittelrheintal

Dachform und -neigung





Gebäude: Dach

Praktische
Bauberatung
in den Städten
Lorch/Rhein und
Rüdesheim am
Rhein

Initiative Baukultur
im Weiterbe Oberes Mittelrheintal

Dachaufbauten

Erkennbare Großform,
gegliedert durch untergeordnete Aufbauten





Gebäude: Dach

Praktische
Bauberatung
in den Städten
Lorch/Rhein und
Rüdesheim am
Rhein

Initiative Baukultur
im Weiterbe Oberes Mittelrheintal

Material/ Eindeckung



Dunkle Dächer (Schieferferton),
Ruhige Flächen





Details

Praktische
Bauberatung
in den Städten
Lorch/Rhein und
Rüdesheim am
Rhein

Initiative Baukultur
im Weiterbe Oberes Mittelrheintal

Schmuckelemente ...



Zurückhaltende Details





Details

Praktische
Bauberatung
in den Städten
Lorch/Rhein und
Rüdesheim am
Rhein

Initiative Baukultur im Weiterbe Oberes Mittelrheintal

technische Infrastruktur





Details

Praktische
Bauberatung
in den Städten
Lorch/Rhein und
Rüdesheim am
Rhein

Initiative Baukultur
im Weiterbe Oberes Mittelrheintal

Möblierung: Brunnen, Denkmäler



Sparsame Akzente durch „Möblierung“





Praktische
Bauberatung
in den Städten
Lorch/Rhein und
Rüdesheim am
Rhein

Initiative Baukultur im Weiterbe Oberes Mittelrheintal

Fazit

Die Stadt als „Ganzes“

Das Maß an Individualität
des Einzelhauses
steht im Widerspruch
zum Maß der Individualität
der Siedlung als Ganzheit.

Vielen Dank
für Ihre Aufmerksamkeit!

